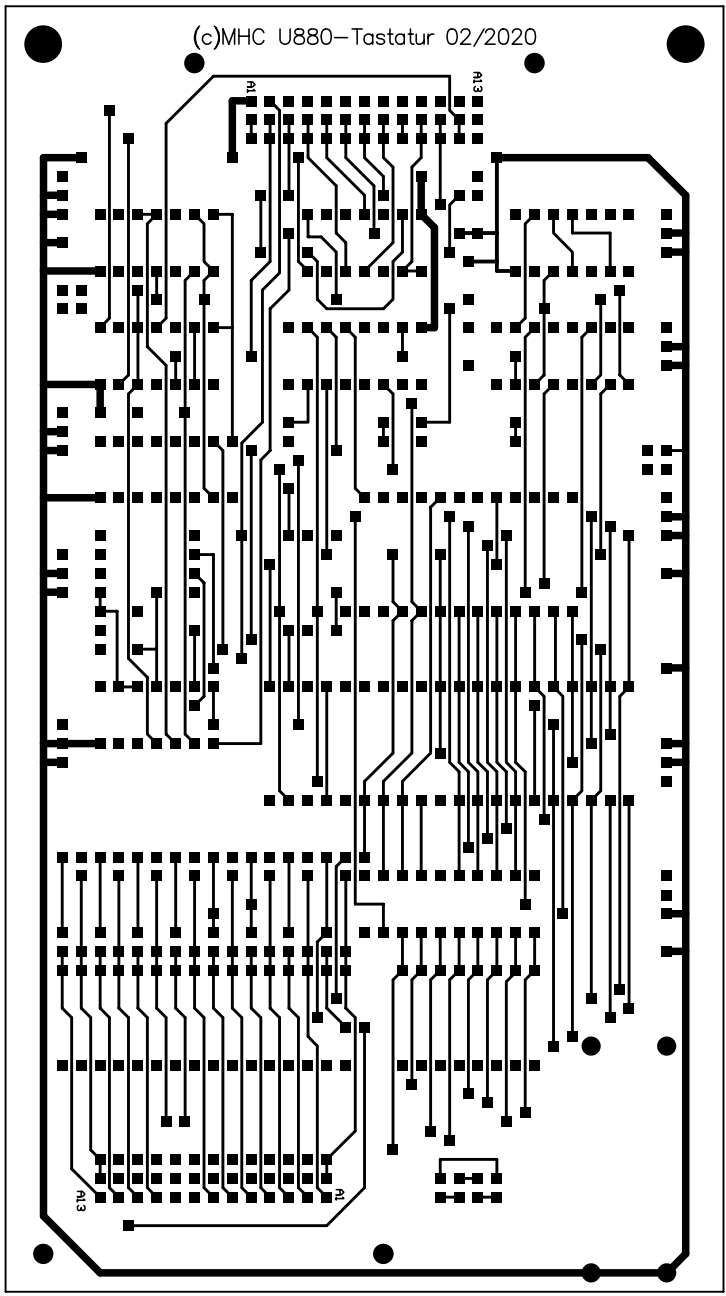


Ausz./Vers.	Antrag	Änderung	Datum	Gez.	Gepr.	Norm	QS
UEB Robotron Elektronik Riesa							
Maße ohne Toleranzangabe	Bearb.	Datum 06.04.2023	Name Zander	Benennung <b>Ansteuerbaugruppe          Alpha - Tastatur</b> ueberarbeitet und mit Anpassungen fuer Commodore nach Matthias Haustein Dateiname: Z13_ALPHA_m.pcb			
Längenmaße	Gepr.		digitalisiert				
Rundungshalbmesser	Norm						
Winkelmaße	QS						
Klass.-Nr.	Typ 043 - 1050		Zeichnungs-Nr. 1.43 32 1050/09			Blatt 4 von 6	
Maßstab	SCALE: 1.00	Variantenstückliste	Ers. f.		Revision: 1.0		




Ausg./Vers.	Antrag	Änderung		Datum	Gez.	Gepr.	Norm	QS
UEB Robotron Elektronik Riesa			Leiterbild L-Seite					
Maße ohne Toleranzangabe		Datum	Name	Benennung Ansteuerbaugruppe Alpha - Tastatur ueberarbeitet und mit Anpassungen fuer Commodore nach Matthias Haustein Dateiname: Z13_ALPHA_m.pcb				
Längenmaße	Bearb.	06.04.2023	Zander					
Rundungshalbmesser	Gepr.		digitalisiert					
Winkelmaße	Norm							
Klass.-Nr.		Typ	Zeichnungs-Nr.			Blatt 5 von 6		
		043 - 1050	1.43 32 1050/09					
Maßstab	SCALE: 1.00	Variantenstückliste		Ers. f.		Revision: 1.0		