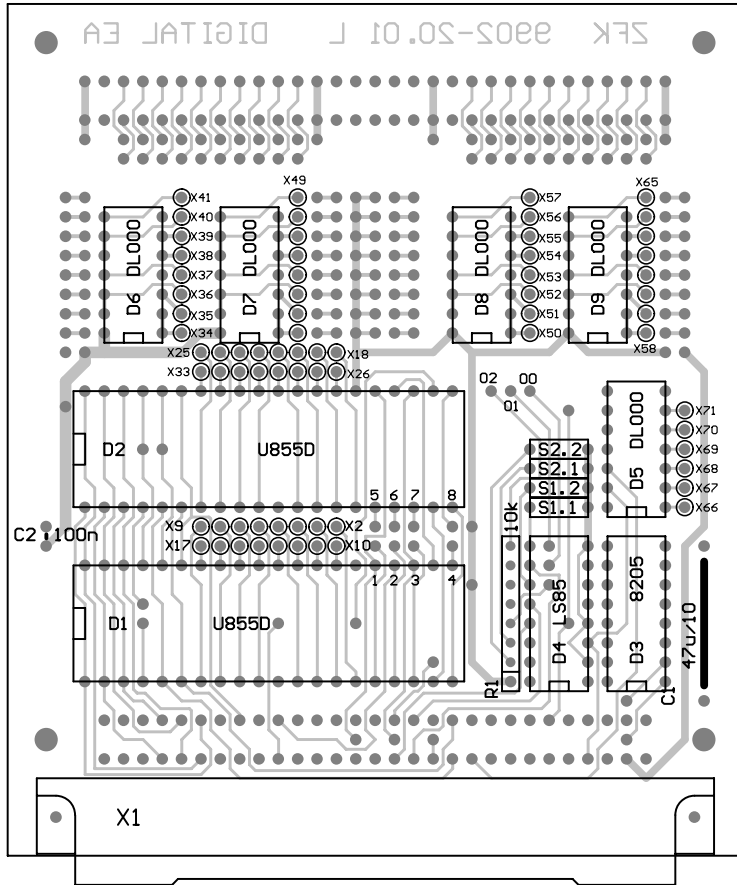


Ausg./Vers.	Antrag	Änderung		Datum	Gez.	Gepr.	Norm	QS
ZfK Rossendorf					Belegungsplan			
Maße ohne Toleranzangabe		Bearb.	Datum	Name	Benennung Z9001 / DIGITAL-E/A-Modul Dateiname: R_EA.PCB			
Längenmaße		Gepr.	12.02.2016	Zander				
Rundungshalbmesser		Norm		digitalisiert				
Winkelmaße		QS						
Klass.-Nr.		Typ			Zeichnungs-Nr.			Blatt 1 von 2
					9902-20.01			
Maßstab		Variantenstückliste		Ers. f.		Revision: A		




Ausg./Vers.	Antrag	Änderung		Datum	Gez.	Gepr.	Norm	QS
ZfK Rossendorf					Belegungsplan			
Maße ohne Toleranzangabe		Bearb.	Datum	Name	Benennung			
Längenmaße		Gepr.	12.02.2016	Zander	Z9001 / DIGITAL-E/A-Modul			
Rundungshalbmesser		Norm			Dateiname: R_EA.PCB			
Winkelmaße		QS			Zeichnungs-Nr.			
Klass.-Nr.		Typ		9902-20.01			Blatt 2 von 2	
Maßstab	Variantenstückliste		Ers. f.		Revision: A			