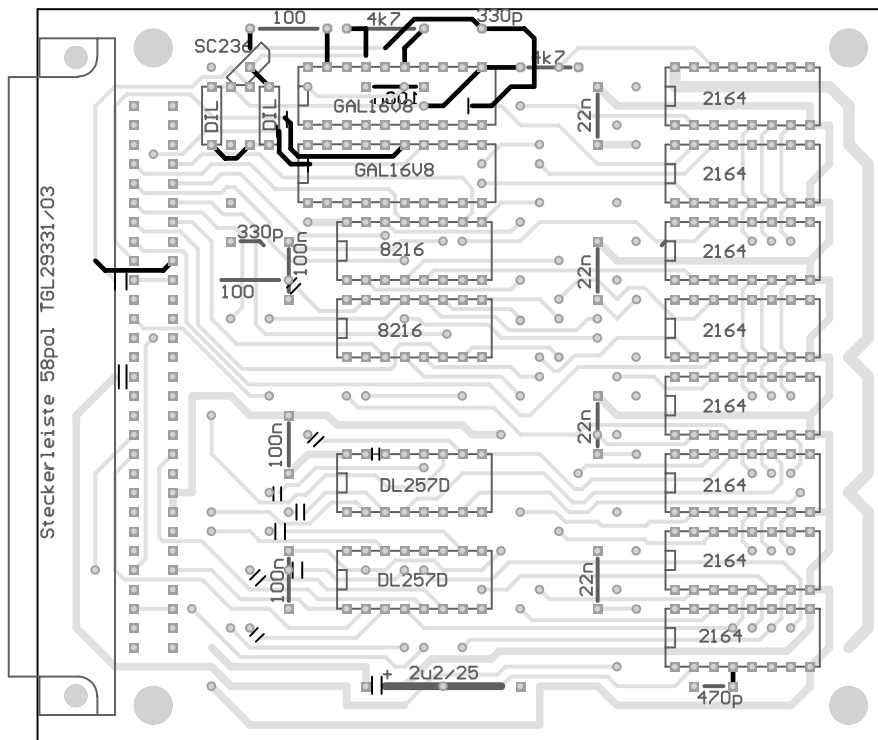
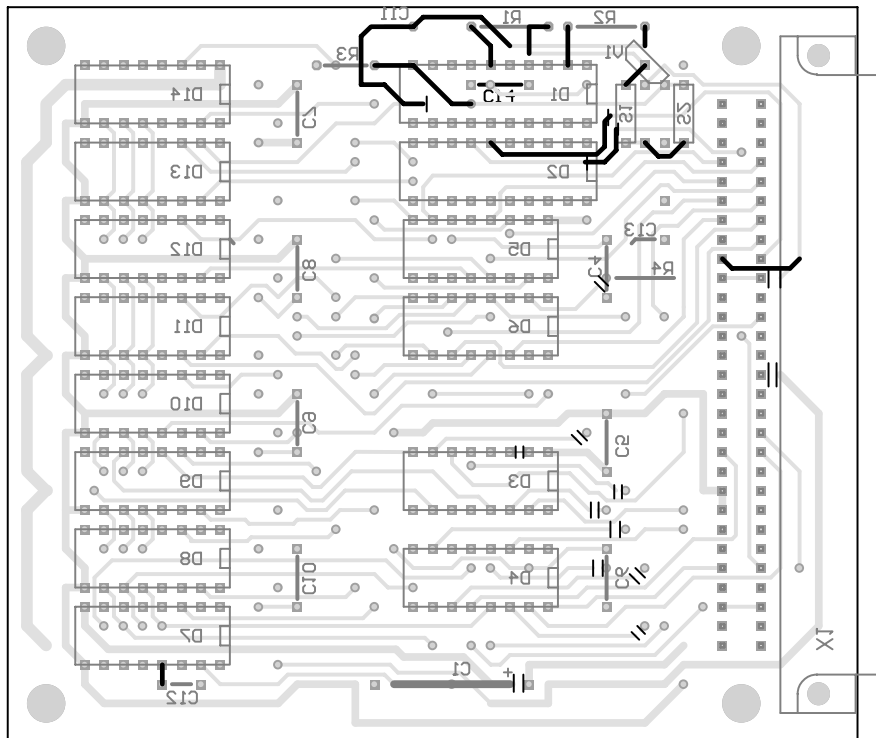


Ausg./Vers.	Antrag	Änderung		Datum	Gez.	Gepr.	Norm	QS
			Belegungsplan B-Seite					
Maße ohne Toleranzangabe		Bearb.	Datum	Name	Benennung  64k-RAM-Modul (16k-Umbau)  Dateiname: Z9_ram64.pcb			
Längenmaße		Gepr.	1-Feb-2008	Zander				
Rundungshalbmesser		Norm						
Winkelmaße		QS						
Klass.-Nr.		Typ			Zeichnungs-Nr.			Blatt 1 von 3
					1.40.535 843.7			
Maßstab	SCALE: 1.00	Variantenstückliste		Ers. f.		Revision: 1.0		



Ausg./Vers.	Antrag	Änderung		Datum	Gez.	Gepr.	Norm	QS
			Belegungsplan B-Seite					
Maße ohne Toleranzangabe		Bearb.	Datum	Name	Benennung  64k-RAM-Modul (16k-Umbau)  Dateiname: Z9_ram64.pcb			
Längenmaße		Gepr.	5-Feb-2009	Zander				
Rundungshalbmesser		Norm						
Winkelmaße		QS						
Klass.-Nr.		Typ			Zeichnungs-Nr.			Blatt 2 von 3
					1.40.535 843.7			
Maßstab	SCALE: 1.00	Variantenstückliste		Ers. f.		Revision: 1.0		



Ausg./Vers.	Antrag	Änderung		Datum	Gez.	Gepr.	Norm	QS
			Belegungsplan L-Seite					
Maße ohne Toleranzangabe		Bearb.	Datum	Name	Benennung  64k-RAM-Modul (16k-Umbau)  Dateiname: Z9_ram64.pcb			
		Gepr.	1-Feb-2008	Zander				
Längenmaße		Norm						
Rundungshalbmesser		QS						
Winkelmaße					Zeichnungs-Nr.		Blatt 3	
Klass.-Nr.		Typ		1.40.535 843.7			von 3	
Maßstab	SCALE: 1.00	Variantenstückliste		Ers. f.		Revision: 1.0		

verbindungen.txt

1	/MREQ	X1:9A	-->	D2/15	eingezeichnet	
2	/RFSH	X1:25A	-->	D2/14	eingezeichnet	
3	/ROMDI	X1:9B	-->	V1/C	eingezeichnet	
4	/IORQ	X1:24B	-->	D1/7		
5	/RESET	X1:20A	-->	D1/9		
6	/M1	X1:26A	-->	D1/6		
7	/CAS	R2	-->	C11/1, D13/15	eingezeichnet	(C11/2 an GND)
8	/CASG	D3/1	-->	D1/1		
9	/RAS	D5/1	-->	D2/17, C12/1, D7/4		(C12/2 an GND)
10	SCHALT	S2:2	-->	D1/11, R3/1	eingezeichnet	(R3/2 an 5P)
11	/RD	X1:8B	-->	R4/1		
12	/RD_	R4/2	-->	C13/1, D1/8		(C13/2 an GND)
13	/DIEN	D5/15	-->	D1/12		
14	AB34567	D1/5	-->	D2/16		
15	HRAM	D1/17	-->	D2/13		
16	A14	D3/10	-->	D2/18		
17	AB0	X1:19A	-->	D1/2		
18	AB1	X1:19B	-->	D1/3		
19	AB2	X1:18A	-->	D1/4		
20	AB3	D4/14	-->	D2/2		
21	AB4	D3/2	-->	D2/3		
22	AB5	X1:17B	-->	D2/4		
23	AB6	X1:16A	-->	D2/5		
24	AB7	X1:16B	-->	D2/6 + D3/14		
25	AB8	X1:14A	-->	D4/3		
26	AB9	X1:14B	-->	D4/6		
27	AB10	X1:13A	-->	D4/10		
28	AB11	X1:13B	-->	D4/13 + D2/7		
29	AB12	X1:12A	-->	D3/3 + D2/8		
30	AB13	X1:12B	-->	D3/6 + D2/9		
31	AB14	X1:11A	-->	D1/14 + D2/19		
32	AB15	X1:11B	-->	D1/13 + D2/12 + D3/13		
33	A7_A15	D3/12	-->	D14/9		
34	ROMDIB	S1:2	-->	V1/2, R1/2	eingezeichnet	(R1/1 an D1/15)
35	5P	X1:29A	-->	D1/20 + D2/20		
36	GND	X1:1A	-->	D1/10 + D2/10		

Das sind die wichtigsten Verbindungen, einige weitere findet der interessierte Nachnutzer sicher noch. Am besten ist es, nach Schaltung zu verdrahten. Ich lege für die Liste meine Hand nichts ins Feuer. Die 100%ige Verdrahtungsliste ist mir im Moment zu mühsam.