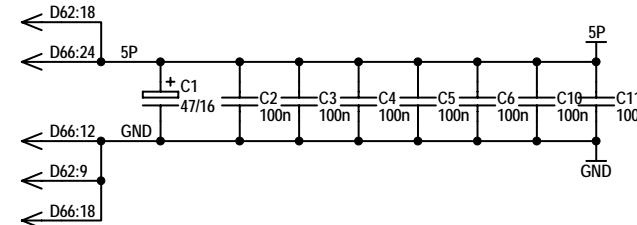
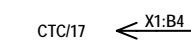
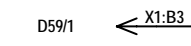
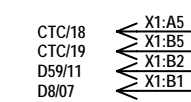
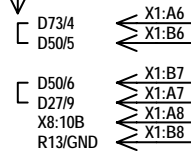


Brücken ohne KRT-Grafik



80 Zeichen		KRT-Grafik
1	/RESET	/RESET
2	AB0	AB0
3	AB1	AB1
4	AB2	AB2
5	B8	B8
6	WS	WS
7	EXT0	DB0
8	EXT1	DB1
9	EXT2	DB2
10	CLK-FAR (D73/4)	DB3
11	(GND)	(GND)
12	(GND)	(GND)

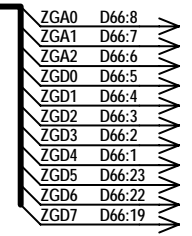
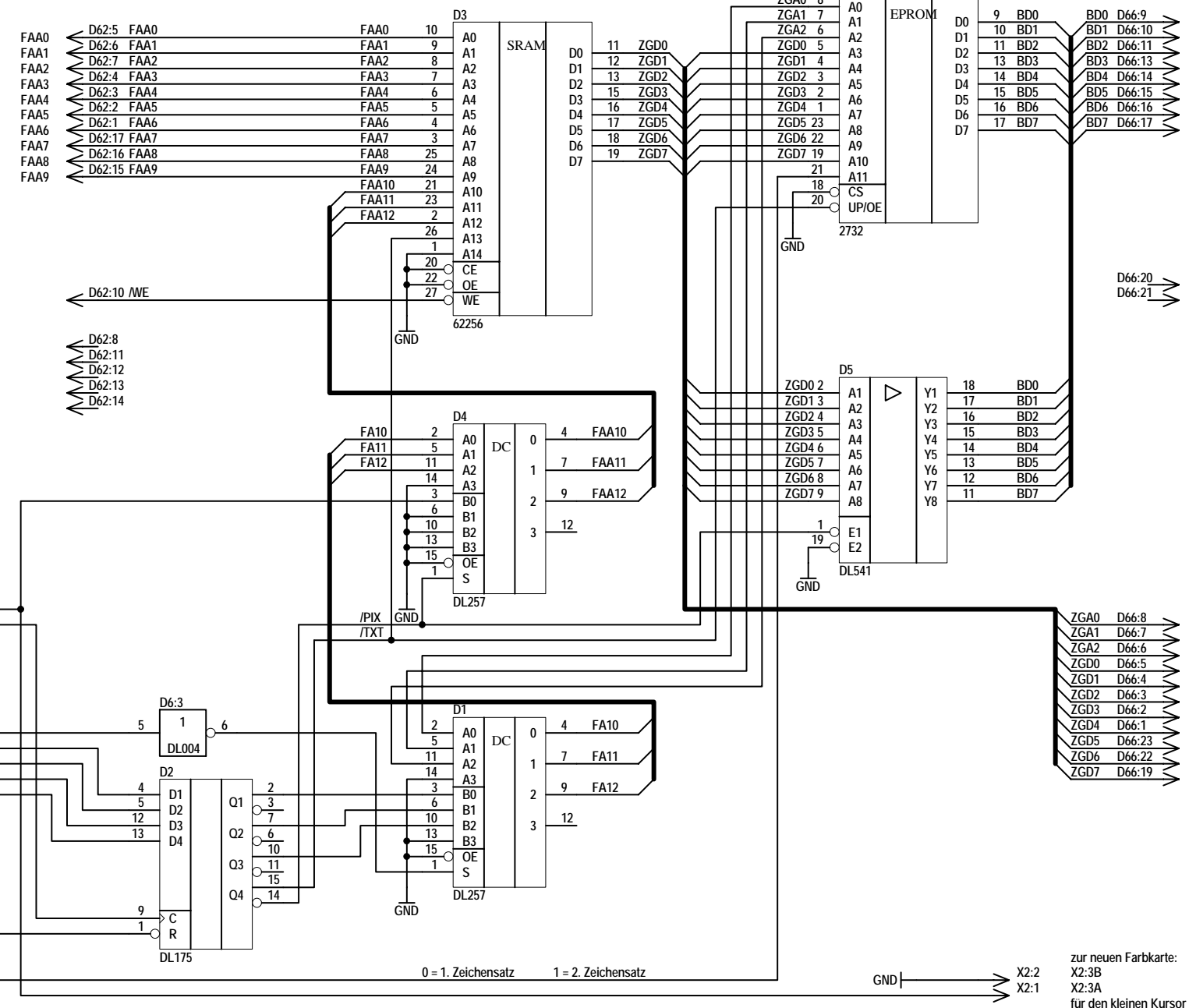
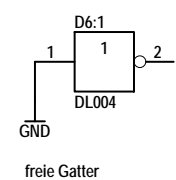
Signale in Klammern können entfallen

B8 = Grafikmodus
 BB = 2. Zeichensatz
 BC/D = 40/80-Zeichen-Modus
 BE/F = 1. Zeichen/2. Zeichen

D50/6 nach D27/9 auf der B-Seite zwischen D61 und D68 auftrennen
 D73/4 nach D50/5 auf der L-Seite an D73/4 auftrennen

Bei einer Außerbetriebnahme werden die alten Schaltkreise (SRAMs und EPROM) wieder gesteckt. Weiterhin müssen nur die angegebenen Steckbrücken an X1 gesteckt werden und auf der Rechnerplatine die Brücke neben D73 (X38-X39) wieder gesteckt sein.

Ohne Grafik werden nicht bestückt:
 D1, D2, D4, D5
 Brücken:
 D4/3 nach D4/4, D4/7+9 nach D4/8
 D3 könnte dann auch ein 6216 sein (gebraucht werden nur 2K)



		Dateiname: grafik_krtgal_256kk.sch	
		X2: 06.04.2020 Korrektur: 06.01.2019	Revision: 1.1
Maße ohne Toleranzangabe	Bearb.	Datum	Name
Längenmaße	Gepr.		Zander
Rundungshalbmesser	Norm		
Winkelmaße	QS		
Klass.-Nr.	Typ	Benennung	
		Kleincomputer Z9001 - Grafik nach KRT/11 für Z1013 und 80-Zeichenmodus und 2. Zeichensatz (KRT = Kleinrechnerstyp)	
		Zeichnungs-Nr.	
		1.40.xxx yyy.0/04	
Variantenstückliste		Ers. f.	
		Blatt 1 von 1	
		PROTEL	